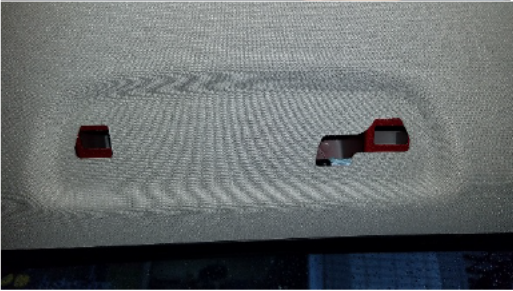
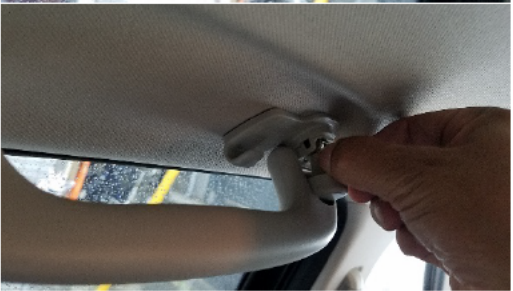


マツダ CX-5、8 取り付け説明



手すりを外す

1. 手すりを外します(マイナスドライバーなどで、隙間をほじります)
2. 蓋が外れて、中の部品が出てきます
3. それを指で引っ張り出します
- 4.引っ張り出しは、こんな感じです
5. アシストグリップの部品がすっぽり抜けます
6. 抜けたら四角い穴が、左右に見えますね



ターンナットとコの 字金具

7. 大ワッシャにM8ターンナットを咬まして、四角い穴に差し込みます。

大ワッシャは穴中に
ターンナットが落ちないように
するためです

8. 左右ともに、同上

9. コの字金具に、10mm ナットを 2 つ
咬まして、M8 トラス小ネジを差し込んで

10. プラスドライバーで固定します

細めのドライバーを使わないと
反対側の穴から締められません。



フレームサイドバー

11. サイドフレームバーをかけます

12. スライド座金をコの字金具の穴に合わせて

13. ノブボルトで締め込みます

※幅のある積載物を積むため

少しでも広く左右の間隔を

広げたい場合は

ノブボルトでなく

トラスビス(M6×15ミリ)を

プラスドライバーで絞めて

サイドフレームバーを

固定してください

ノブがない分左右広くなります



スライドバー

14. 前側スライドバーを取り付けます



15. 蝶つがいアタッチメントで高さも自由自在



16. 後ろ側スライドバーは延長ステーで高さを下げれば、ハッチバックの上面にサーフボードのフィンや スノーボードのビンディングが当たらずに積載できます
(ノブ小ネジで取り付けなので、ドライバーもいりません)