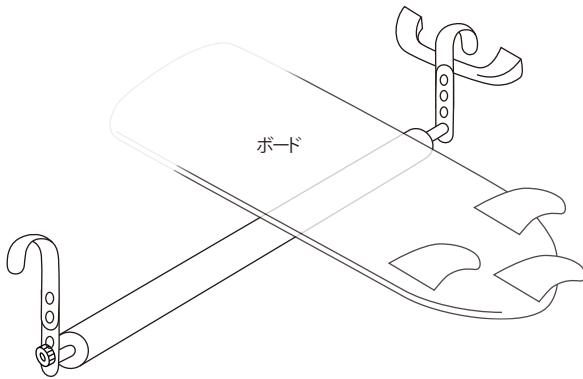


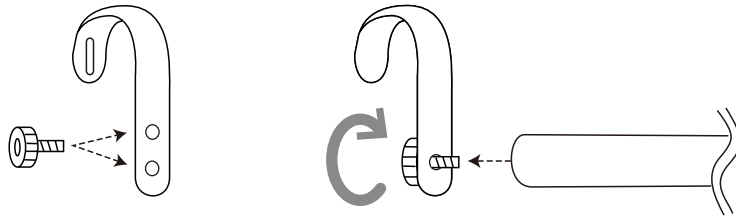
フック金具式標準タイプ 取付説明書



● 一般に、前バーは延長ステー無し、後バーは延長ステー有りにすると、後方から積載する際、フィンやバインが上面に当たらず、2列目シート上もクリアランスが良くなります。

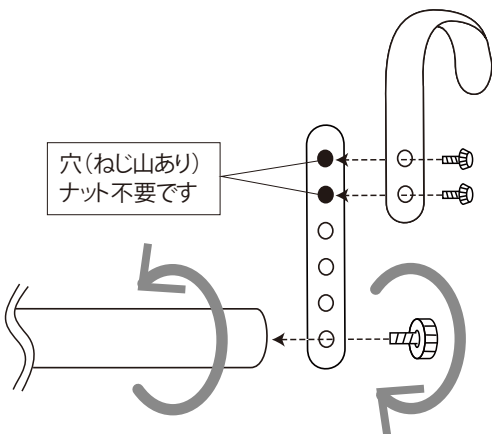
⚠ 急発進、急ハンドル、急停止、追突時など、積載物が車内の人や物にあたり、ケガや破損を引き起こします。必ず組みもやオプションバンドキットで固定して下さい。さらに必要に応じて補強して安全に積載、使用して下さい。

●延長ステーを使わない場合



① ノブボルトをフック金具の穴（上か下、適切な高さ）に差し込み固定します。

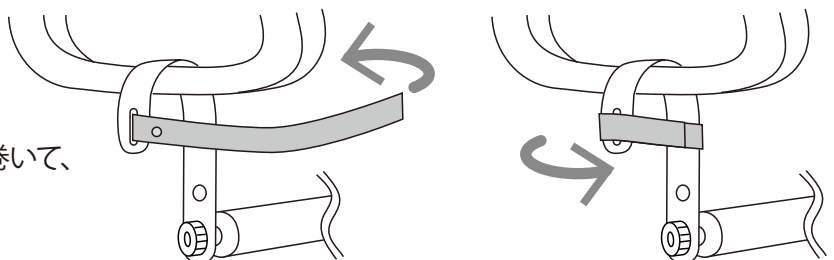
●延長ステーを接続して使う場合



スライドバーの高さを下げる場合は同梱の延長ステーを接続します。延長ステーの穴2ヶ所はネジ穴なので、工具不要で取付けできます。

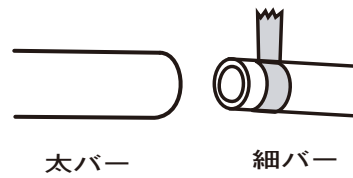
※キットには4穴ステー（8cm）×2、6穴ステー（12cm）×2が入っています。※8穴ステー（14cm）は別途ご購入下さい。

③ 手すりにフック金具を掛けたら両面マジックバンドを手すりの下に巻いて、金具が振動で外れないようにします。



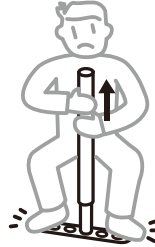
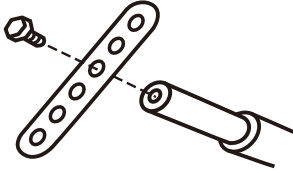
●スライドバーのガタツキ音がひどい場合…

太いバー、細いバーを引き抜き、細いバーの端にセロテープなどを2、3周巻いて下さい。



●お送りしたバーが抜けられない場合…

1. 同梱した延長ステー金具（長）の真ん中辺りの穴に、ノブボルトネジで、抜けられないキャリアの細いバーの端のネジ穴に通して軽く留めて下さい。
2. T型を上下逆にして、延長ステー金具（長）の両端左右を足で踏んで下さい。
3. バーを上へ引き抜いてください。簡単に抜けるとおもいます。



下記の点にご留意の上で使用下さい。

また、使用中のガタつき・緩みなどを感じましたら直ちに使用をおやめ下さい。

1. 積載物は基本ショートボード2枚、またはスノーボード2枚、またはロングボード1枚が目安ですが、積載時にその都度安全確認して使ってください。
2. 急ブレーキ・急発進時、万一の追突時に積載物が動いてしまつて危険ですので、必ずオプションバンドキットか市販の組みひもやゴムチューブでしっかり固定してお使い下さい。
3. エアバッグ装着車には安全性未確認のため、万一の場合正常稼働せず事故につながる恐れがありますので、使用をお控え下さい。
4. 弊社ではこの商品に起因する事故や破損、怪我等につきましては一切保障をしておりません。十分に安全確認をしていただき、過積積に気をつけて必要に応じて補強を行い自己責任の上お使い下さい。この旨ご了承いただきお使いいただくか、いただけない場合は使用前に返品下さい。

フック金具式標準タイプ **梱包内容リスト**

- フック金具×4
- 延長ステー金具（6穴×2、4穴×2）※8穴ステーは別途ご注文下さい
ユリアネジ×8
- 太バー×2
細バー×2
ボードパッド1m×2
黒ノブボルト×4
- なみのりこぞうオリジナルステッカー
取扱説明書

免責事項・注意事項

- 乗降の際、金具に顔や頭をぶつけてケガをすることがあります。クッション材などでカバーして下さい。
- キャリアにはボード以外のものを積載したり、ぶら下がったりしないようにして下さい。
- ⚠️ この車内キャリア取付時、使用時、保管時における万一の事故、怪我、破損など、この商品に起因する全ての事柄に関しまして、弊社は一切の責任を負いません。

www.naminorikozou.jp

NKカンパニー

〒136-0071

東京都江東区亀戸5-45-6-102

03-5609-8789

www.naminorikozou.jp

